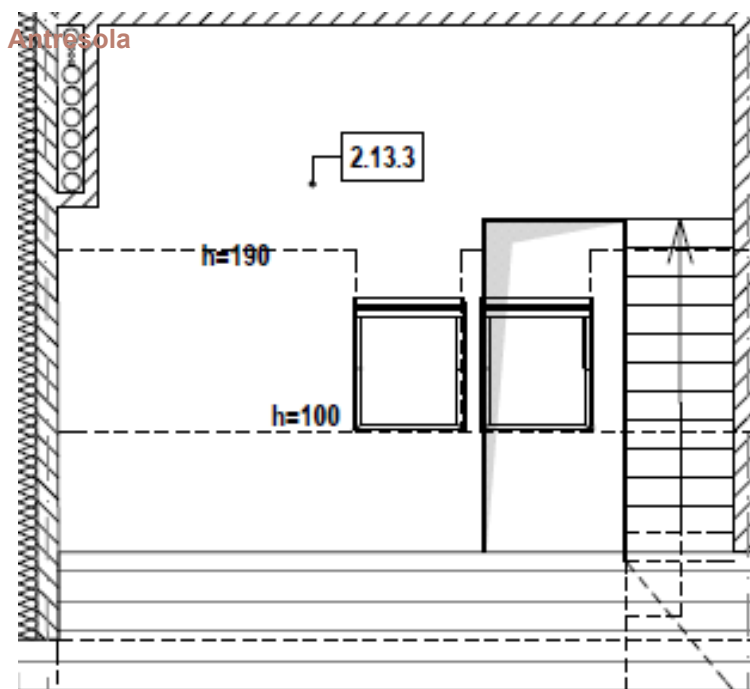
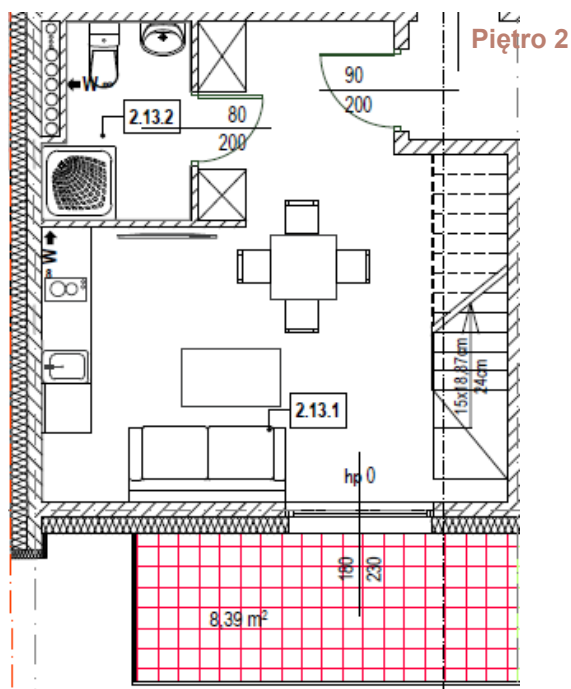


Nr lokalu:
L 31

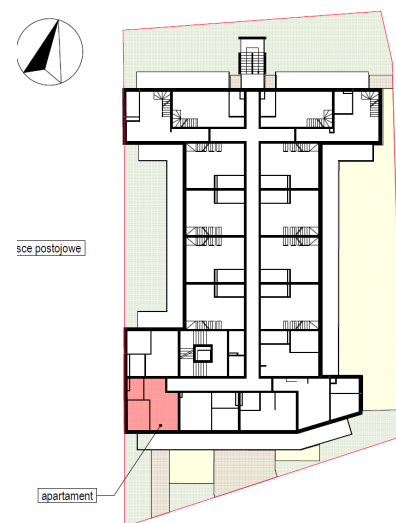
Powierzchnia użytkowa:
51,37 m²

Kondygnacja:
Piętro 2



Pomieszczenia:

| | |
|--|----------------------|
| Salon z aneksem kuchennym | 26,25 m ² |
| Łazienka | 3,85 m ² |
| Antresola | 10,97m ² |
| Powierzchnia Użytkowa Pomocnicza Antresoli | 10,30m ² |
| Balkon | 8,39 m ² |



Wskazane w karcie lokalu dane mają charakter poglądowy i nie stanowią oferty handlowej