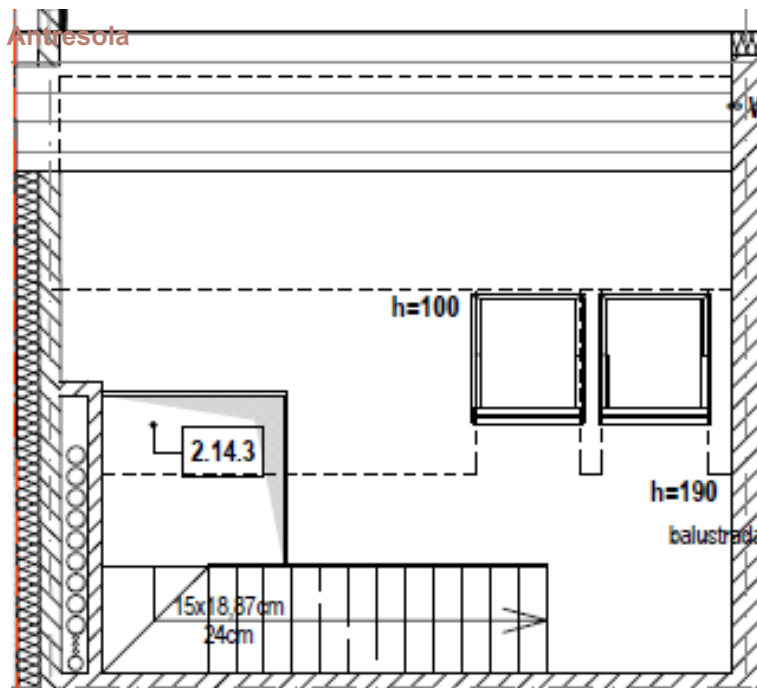
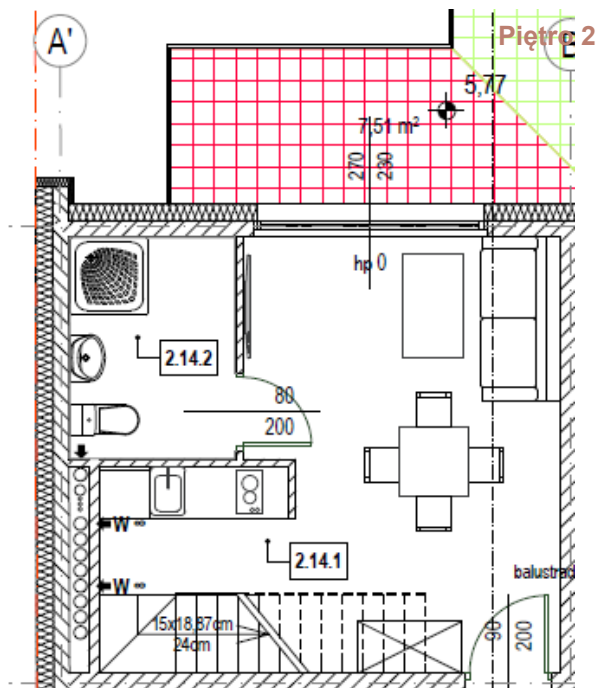


Nr lokalu:
L 32

Powierzchnia użytkowa:
49,7m²

Kondygnacja:
Piętro 2

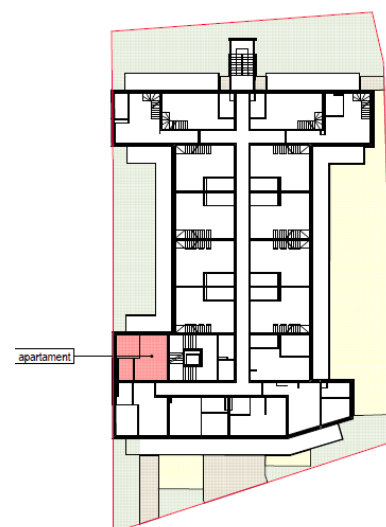


N



Pomieszczenia:

Salon z aneksem kuchennym	22,61 m ²
Łazienka	4,90 m ²
Antresola	7,12 m ²
Powierzchnia Użytkowa	15,07 m ²
Pomocnicza Antresoli	
Balkon	7,51 m ²



Wskazane w karcie lokalu dane mają charakter poglądowy i nie stanowią oferty handlowej